

# Činnost městského komunitního centra ve Staré Boleslavi

autorky: Monika Martínková - monikamartinkova@centrum

Šárka Vášová – [sarka.vasova@gmail.com](mailto:sarka.vasova@gmail.com).

Katedra pastorační a sociální práce, ETF UK, 2016/17



Počet obyvatel ve Staré Boleslavi 18 507 (2017).



# Obecné informace

Komunitní centrum - Neziskové diecézní centrum  
- pobočka arcidiecézní charity pro Prahu východ.

Adresa:

Městské komunitní centrum - Na Dolíku

Na Dolíku 53

250 02 Stará Boleslav

Vedoucí:

Pavel Krejčířek (pracovník v sociálních službách)

Ostatní pracovníci: milosrdné sestry (Vincentky)  
sv. Vincence de Paul

Otevírací doba:

Po – pá 9:00 – 13:00 h

So – ne 12:00 – 13:00 h

(Mění se v různých ročních obdobích)



# Cílová skupina

Centrum je určeno pro osoby bez přístřeší a v tísní, s příjmem pod 4000,- Kč.

Osoba zde může zůstat v anonymitě, nebo se představit.

Aktuálně do centra dochází nepravidelně celkem 20 klientů – 16 mužů a 4 ženy ve věkovém rozmezí 30 - 68 let.

Někteří klienti mají děti, ty ale o ně nemají zájem.



# Služby komunitního centra

Služby jsou poskytovány bezplatně nebo za úhradu dle platného ceníku:

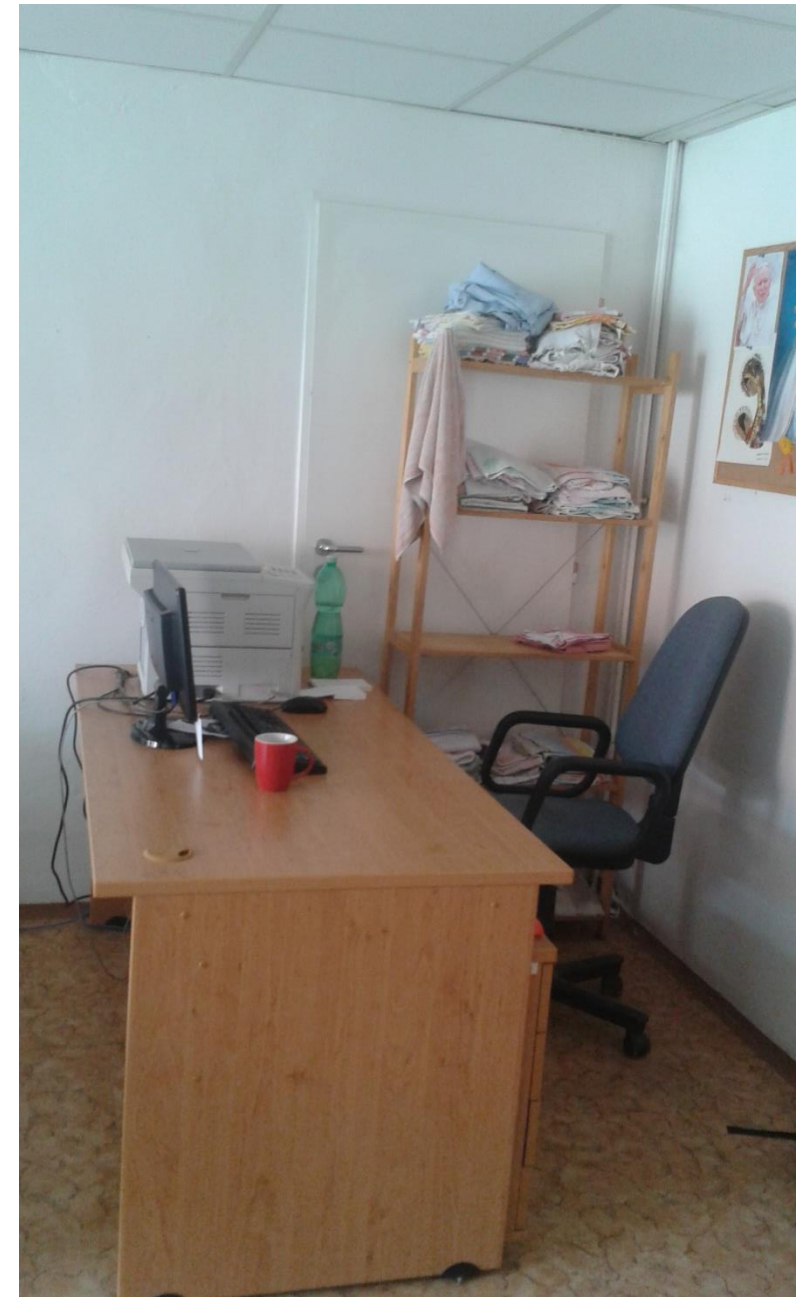
- Sprcha – 5 Kč
- Polévka – 3 Kč

V čase otevírací doby mohou klienti centrum využít jako:

- Místo pro odpočinek
- Pro celkovou hygienu a získání čistého oblečení.
- Klient je seznámen pracovníkem s délkou doby sprchování a doporučeným postupem mytí (opláchnutí, zastavení vody, nanesení mýdla, osprchování – v rámci šetření vodou)
- Klient opouští sprchový kout oblečený a upravený, Mezi ostatní nevstupuje odhalený. Zaručeno soukromí.



# Vnitřní prostory



## Další nabídka

Nealkoholické nápoje – káva, čaj,  
ovocná šťáva (cukr)

Teplé jídlo 1x denně – polévka a chléb  
(oběd zajišťují milosrdné sestry)

Získání informací – klient je  
informován pracovníkem o možnosti  
získat informace o dalších návazných  
službách.

Možnost získání oblečení – po  
domluvě zajišťuje pracovník centra.

Společenské vyžití – možnost  
zapůjčení deskových stolních her,  
poslech zpráv z rádia (hudba).

Možnost ošetření lehkých zranění  
milosrdnými sestrami.



# Pravidla

Je očekáváno:

Chování nekonfliktní, neagresivní  
(v opačném případě má přítomný pracovník právo klienta vykázat a rovněž odmítnout poskytnutí služeb)

Dodržování podmínek, za kterých je umožněno navštěvovat centrum a využívat jeho služeb. Respektování pravidel pobytu ve vnitřních prostorách.



# Plánovaný rozvoj služeb komunitního centra

V rámci šetření jsme zjistili, že komunitní centrum nemá možnost praní prádla pro klienty.

Tato služba by se měla v budoucnu zavést.



# Spolupráce s MÚ

Centrum pravidelně navštěvují sociální pracovníci z MÚ a mapují potřeby klientů.

Nabízejí pomoc například s vyplňováním formulářů pro pracovní úřad nebo i proplacení jízdenek.

Pomoc s vyřizováním důchodu a sociálních dávek.

Dle našeho šetření, ne všichni klienti mají o tyto služby zájem.



Městský úřad Brandýs nad Labem – Stará Boleslav  
Mariánské nám. 28/10

# Terénní průzkum



# Rozhovory

Anonymní klient 1. – muž 35 let

- 5 let žije na ulici
- Původně řidič kamionu
- Po smrti 15 měsíční dcery začal pít, jeho závislost se stupňovala
- Pod vlivem alkoholu způsobil autonehodu, přišel o ŘP i práci
- Pracuje příležitostně, má přítelkyni

Anonymní klient 2. – muž 63 let

- Má mírné mentální postižení
- do středního věku se o něj starali rodiče
- Po jejich úmrtí přišel o zázemí
- Aktuálně spolupracuje s MÚ – pomoc s vyřízením důchodu.

# Závěry šetření

Jako nedostatky vnímáme:

Absence péče psychologa v komunitním centru

Příjezdová cesta je ve špatném technickém stavu (překážka pro osoby využívající kompenzační pomůcky např. hole nebo vozík)

Absence navigačních označení (centrum se obtížně hledá)

Klienti si stěžují na kvalitu stravy (dříve prý byla dle nich lepší, prý „gastronomický pokus“)



# Závěry šetření

Pozitiva:

Vzhledem k tomu, že komunitní centrum je v ústraní dvora, je zajištěno soukromí a anonymita klientů.

Interiér je velmi čistý, včetně sociálních zařízení

Denní fungování, strava denně k dispozici

Dobrá opora v působícím sociálním pracovníkovi („on nás srovná“, „on to nedovolí“), je přátelskou autoritou

Lidské prostředí 😊





# Použité zdroje:

- [https://cs.wikipedia.org/wiki/Brand%C3%BDs\\_nad\\_Labem-Star%C3%A1\\_Boleslav](https://cs.wikipedia.org/wiki/Brand%C3%BDs_nad_Labem-Star%C3%A1_Boleslav)
- <http://www.brandysko.cz/mestske-komunitni-centrum-na-doliku/gs-1070>
- <https://www.firmy.cz/detail/2529959-mu-kostelec-nad-labem-odbor-vnitrnich-veci-kostelec-nad-labem.html>